



## Wskaźniki cen produkcji sprzedanej przemysłu oraz produkcji budowlano-montażowej w grudniu 2016 r.

Według wstępnych danych w grudniu 2016 r. ceny produkcji sprzedanej przemysłu były wyższe o 3,0% w porównaniu z grudniem 2015 r. Wzrost cen odnotowano również w produkcji budowlano-montażowej - o 0,2%. W okresie styczeń–grudzień 2016 r. ceny produkcji sprzedanej przemysłu były o 0,2% niższe w porównaniu z analogicznym okresem 2015 r. (kiedy również notowano spadek - o 2,2%), a ceny produkcji budowlano-montażowej - o 0,4% (spadek w ub. roku - o 0,5%).

Wyszczególnienie	XI 2016		XII 2016		I-XII 2016
	X 2016= =100	analogiczny okres 2015= =100	XI 2016= =100	I-XII 2015= =100	
<b>WSKAŹNIKI CEN PRODUKCJI SPRZEDANEJ PRZEMYSŁU</b>					
<b>OGÓŁEM .....</b>	<b>101,2*</b>	<b>101,8*</b>	<b>103,0</b>	<b>101,0</b>	<b>99,8</b>
<b>Górnictwo i wydobywanie .....</b>	<b>117,9*</b>	<b>117,3*</b>	<b>124,1</b>	<b>104,8</b>	<b>98,6</b>
<b>Przetwórstwo przemysłowe ..</b>	<b>100,6*</b>	<b>101,5*</b>	<b>102,6</b>	<b>100,9</b>	<b>100,1</b>
<b>Wytwarzanie i zaopatrywanie w energię elektryczną, gaz, parę wodną i gorącą wodę<sup>a)</sup></b>	<b>100,0*</b>	<b>98,1*</b>	<b>98,1</b>	<b>100,0</b>	<b>97,7</b>
<b>Dostawa wody; gospodarowanie ściekami i odpadami; rekultywacja<sup>a)</sup></b>	<b>100,4*</b>	<b>102,8*</b>	<b>103,1</b>	<b>100,4</b>	<b>101,5</b>
<b>WSKAŹNIKI CEN PRODUKCJI BUDOWLANO-MONTAŻOWEJ</b>					
<b>OGÓŁEM .....</b>	<b>100,1</b>	<b>100,0</b>	<b>100,2</b>	<b>100,1</b>	<b>99,6</b>

<sup>a)</sup> Nazwa skrócona według PKD 2007

\* Dane zmienione w stosunku do wcześniej opublikowanych.

Według wstępnych danych, **ceny produkcji sprzedanej przemysłu** w 2016 r. spadły w stosunku do roku poprzedniego o 0,2%, w tym w największym stopniu - o 2,3% - w sekcji wytwarzanie i zaopatrywanie w energię elektryczną, gaz, parę wodną i gorącą wodę. Ceny w sekcji górnictwo i wydobywanie obniżono o 1,4%. Podniesiono natomiast ceny w sekcjach: przetwórstwo przemysłowe - o 0,1% oraz dostawa wody; gospodarowanie ściekami i odpadami; rekultywacja - o 1,5%.

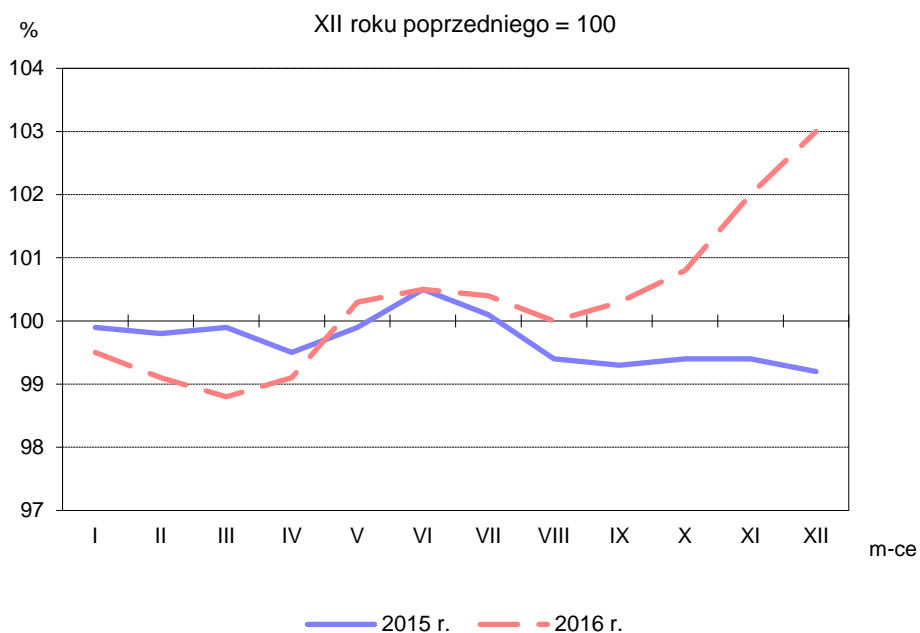
Szacuje się, że w grudniu 2016 r. ceny produkcji sprzedanej przemysłu były o 3,0% wyższe niż przed rokiem. Największy wzrost cen zanotowano w górnictwie i wydobywaniu o 24,1%, w tym w wydobywaniu węgla kamiennego i węgla brunatnego (lignitu) (o 32,8%) oraz w górnictwie rud metali (o 26,8%), przy spadku cen w pozostałym górnictwie i wydobywaniu (o 0,7%). Ceny w sekcji dostawa wody; gospodarowanie ściekami i odpadami; rekultywacja podniesiono o 3,1%. Wzrosły również ceny w przetwórstwie przemysłowym - o 2,6%, w tym najbardziej w produkcji koksu i produktów rafinacji ropy naftowej (o 27,3%). Wyższe były również m.in. ceny produkcji metali (o 7,6%), poligrafii i reprodukcji zapisanych nośników informacji (o 4,6%), produkcji pozostałego sprzętu transportowego (o 3,8%), artykułów spożywczych (o 2,5%), skór i wyrobów skórzanych (o 2,4%), pojazdów samochodowych, przyczep i naczep (o 2,3%), wyrobów z gumy i z tworzyw sztucznych (o 1,5%), wyrobów z pozostałych mineralnych surowców niemetalicznych (o 0,7%), urządzeń elektrycznych (o 0,5%), wyrobów farmaceutycznych (o 0,4%), wyrobów z drewna, korka, słomy i wikliny oraz wyrobów tekstylnych (po 0,3%). Ceny produkcji wyrobów z metali, komputerów, wyrobów elektronicznych i optycznych oraz odzieży ukształtowały się na poziomie zbliżonym do zanotowanego w grudniu 2015 r. Niższe były natomiast m.in. ceny produkcji napojów (o 0,1%), papieru i wyrobów z papieru (o 0,2%), mebli (o 0,4%), maszyn i urządzeń (o 0,8%) oraz chemikaliów i wyrobów chemicznych (o 1,5%). Ceny w sekcji wytwarzanie i zaopatrywanie w energię elektryczną, gaz, parę wodną i gorącą wodę obniżono o 1,9%, w tym w wytwarzaniu paliw gazowych; dystrybucji i handlu paliwami gazowymi w systemie sieciowym (o 6,0%) oraz w wytwarzaniu, przesyłaniu, dystrybucji i handlu energią elektryczną (o 1,1%).

Szacuje się, że **ceny produkcji budowlano-montażowej** w 2016 r. w stosunku do poprzedniego roku obniżono o 0,4%. Spadły ceny budowy budynków (o 0,8%) oraz budowy obiektów inżynierii lądowej i wodnej (o 0,6%). Wzrosły natomiast ceny robót budowlanych specjalistycznych (o 0,3%).

W grudniu 2016 r. ceny produkcji budowlano-montażowej były o 0,2% wyższe niż przed rokiem. Podniesiono ceny robót budowlanych specjalistycznych (o 0,7%) oraz budowy budynków (o 0,2%). Spadły natomiast ceny budowy obiektów inżynierii lądowej i wodnej (o 0,2%).

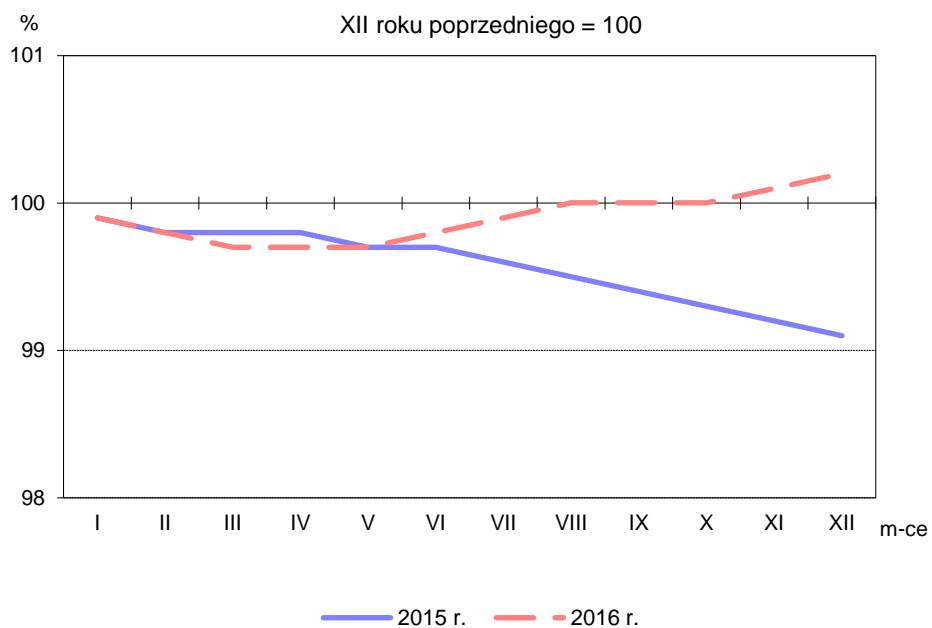
Rys. 1.

### Dynamika cen produkcji sprzedanej przemysłu w latach 2015-2016



Rys. 2.

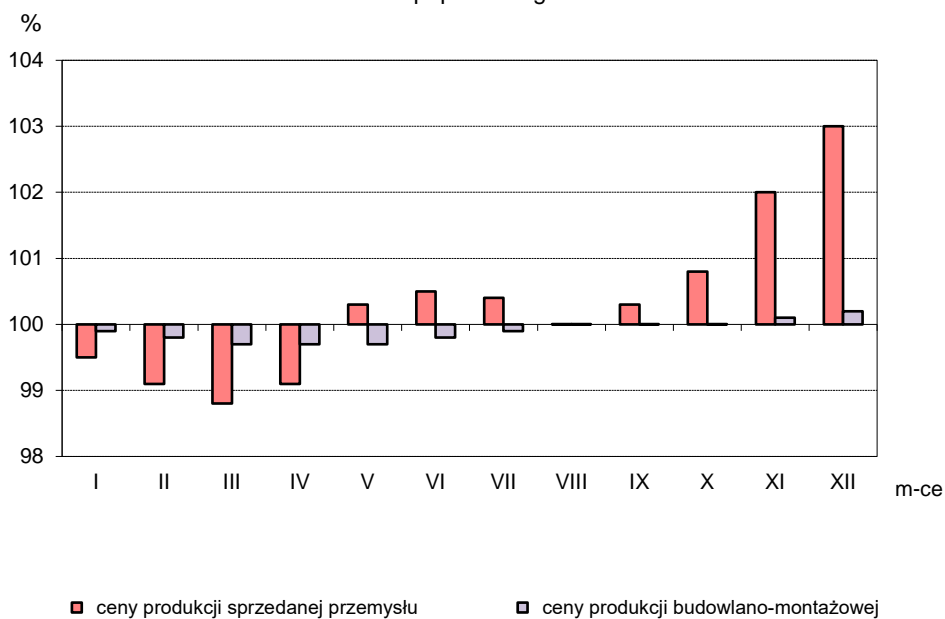
### Dynamika cen produkcji budowlano-montażowej w latach 2015-2016



Rys. 3.

### Dynamika cen w 2016 r.

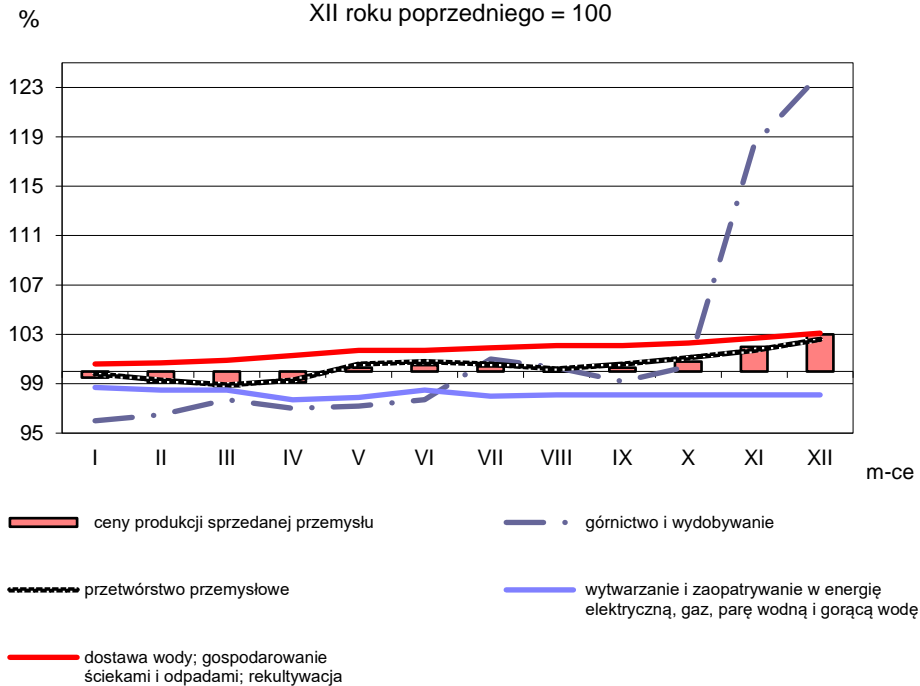
XII roku poprzedniego = 100



Rys. 4.

### Dynamika cen produkcji sprzedanej sekcji przemysłu w 2016 r.

XII roku poprzedniego = 100



Opracowanie merytoryczne:

**Departament Produkcji**

**Bożena Kudelska**

Tel: 22 608 3607

Rozpowszechnianie:

**Rzecznik Prasowy Prezesa GUS**

**Karolina Dawdziuk**

Tel: 22 608 3475, 22 608 3009

e-mail: [rzecznik@stat.gov.pl](mailto:rzecznik@stat.gov.pl)

Więcej na: <http://stat.gov.pl/obszary-tematyczne/ceny-handel>