

Warszawa, 2014.02.19

## Wskaźniki cen produkcji sprzedanej przemysłu oraz produkcji budowlano-montażowej w styczniu 2014 r.

Wyszczególnienie	XII 2013		I-XII 2013	I 2014	
	XI 2013= =100	analogiczny okres 2012=100		I 2013= =100	XII 2013= =100
<b>WSKAŹNIKI CEN PRODUKCJI SPRZEDANEJ PRZEMYSŁU</b>					
<b>OGÓŁEM .....</b>	<b>99,9*</b>	<b>99,0*</b>	<b>98,7</b>	<b>99,1</b>	<b>100,1</b>
<b>Górnictwo i wydobywanie .....</b>	<b>99,2</b>	<b>90,3</b>	<b>89,7</b>	<b>92,1</b>	<b>100,7</b>
<b>Przetwórstwo przemysłowe ...</b>	<b>100,0*</b>	<b>99,7*</b>	<b>99,2</b>	<b>99,4</b>	<b>100,0</b>
<b>Wytwarzanie i zaopatrywanie w energię elektryczną, gaz, parę wodną i gorącą wodę<sup>a)</sup></b>	<b>100,0</b>	<b>98,4</b>	<b>99,4</b>	<b>100,6</b>	<b>100,5</b>
<b>Dostawa wody; gospodarowanie ściekami i odpadami; rekultywacja<sup>a)</sup> ...</b>	<b>100,0</b>	<b>101,5</b>	<b>101,6</b>	<b>100,8</b>	<b>100,6</b>
<b>WSKAŹNIKI CEN PRODUKCJI BUDOWLANO-MONTAŻOWEJ</b>					
<b>OGÓŁEM .....</b>	<b>99,9</b>	<b>98,3</b>	<b>98,2</b>	<b>98,3</b>	<b>99,8</b>

<sup>a)</sup> Nazwa skrócona według PKD 2007

\* Dane zmienione w stosunku do wcześniej opublikowanych.

Opracowanie:

**Departament Produkcji**

*Kontakt w sprawach merytorycznych: Bożena Kudelska, tel. 22 608-36-07;*

*e-mail: B.Kudelska@stat.gov.pl*

Rozpowszechnianie:

**Rzecznik Prasowy Prezesa GUS:** tel. 22 608-34-75, fax 22 608-38-68,

e-mail: [rzecznik@stat.gov.pl](mailto:rzecznik@stat.gov.pl)

**Pokój prasowy w holu głównym** (do bezpośredniego odbioru materiałów prasowych) czynny w dniach publikowania o godz. 14:00

Internet: [www.stat.gov.pl](http://www.stat.gov.pl)

Według wstępnych danych, **ceny produkcji sprzedanej przemysłu** w styczniu 2014 r. były o 0,1% wyższe niż w poprzednim miesiącu. Najbardziej wzrosły ceny w górnictwie i wydobywaniu (o 0,7%), w tym w górnictwie rud metali – o 1,7% oraz w wydobywaniu węgla kamiennego i węgla brunatnego (lignitu) - o 0,3%. Zanotowano również wzrost cen w sekcjach: dostawa wody; gospodarowanie ściekami i odpadami; rekultywacja (o 0,6%) oraz wytwarzanie i zaopatrywanie w energię elektryczną, gaz, parę wodną i gorącą wodę (o 0,5%). Ceny w przetwórstwie przemysłowym ukształtowały się na poziomie zbliżonym do zanotowanego przed miesiącem. Spośród działów przetwórstwa przemysłowego najbardziej podniesiono ceny produkcji wyrobów farmaceutycznych (o 1,2%). Zanotowano również wzrost cen produkcji metali, papieru i wyrobów z papieru (po 1,0%), poligrafii i reprodukcji zapisanych nośników informacji (o 0,6%), produkcji chemikaliów i wyrobów chemicznych (o 0,5%), wyrobów z drewna, korka, słomy i wikliny, pozostałego sprzętu transportowego (po 0,4%), maszyn i urządzeń (o 0,3%), artykułów spożywczych, wyrobów z gumy i z tworzyw sztucznych, napojów (po 0,2%), wyrobów tekstylnych (o 0,1%). Obniżono natomiast ceny m.in. produkcji pojazdów samochodowych, przyczep i naczep, mebli (po 0,1%), urządzeń elektrycznych, komputerów, wyrobów elektronicznych i optycznych (po 0,2%), wyrobów z pozostałych mineralnych surowców niemetalicznych (o 0,3%), wyrobów z metali, odzieży (po 0,4%), skór i wyrobów skórzanych (o 0,8%) oraz koksu i produktów rafinacji ropy naftowej (o 1,3%).

W styczniu 2014 r. ceny produkcji sprzedanej przemysłu były o 0,9% niższe niż przed rokiem. Obniżono ceny w górnictwie i wydobywaniu (o 7,9%) oraz w przetwórstwie przemysłowym (o 0,6%). Podniesiono natomiast ceny w sekcjach: wytwarzanie i zaopatrywanie w energię elektryczną, gaz, parę wodną i gorącą wodę (o 0,6%) oraz dostawa wody; gospodarowanie ściekami i odpadami; rekultywacja (o 0,8 %).

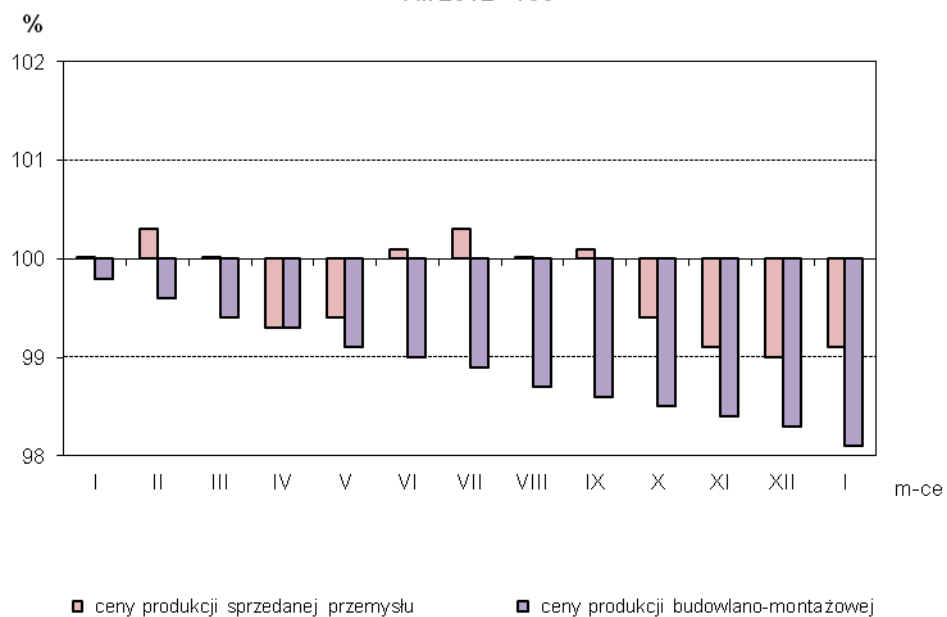
Szacuje się, że **ceny produkcji budowlano-montażowej** w styczniu 2014 r. były o 0,2% niższe niż w poprzednim miesiącu. Zanotowano spadek cen budowy budynków oraz budowy obiektów inżynierii lądowej i wodnej (po 0,2%), a także robót budowlanych specjalistycznych (o 0,1%).

W porównaniu ze styczniem ub. roku ceny produkcji budowlano-montażowej spadły o 1,7%.

Rys. 1.

### Dynamika cen w latach 2013-2014

XII 2012= 100



Rys. 2.

### Dynamika cen produkcji sprzedanej sekcji przemysłu

w latach 2013-2014

XII 2012= 100

