

**Dynamika produkcji przemysłowej  
i budowlano - montażowej  
w październiku 2005 r.a)**

Dynamika produkcji przemysłowej i budowlano-montażowej w rzeczywistym czasie pracy (w cenach stałych) kształtowała się następująco:

Wyszczególnienie	IX	X	IX	X	I-X	IX	X
	miesiąc poprzedni = 100		analogiczny okres ub. roku = 100			Przeciętna miesięczna 2000 = 100	
PRZEDSIĘBIORSTWA PRZEMYSŁOWE							
Ogółem	110,2*	101,3	105,9*	107,6	103,0	140,3*	142,2
Górnictwo	105,0*	102,9	101,0*	99,7	99,3	99,2*	102,1
Przetwórstwo przemysłowe	110,9*	100,2	106,7*	108,8	103,1	148,1*	148,4
Wytwarzanie i zaopatrywanie w energię elektryczną, gaz, wodę	104,4	114,3	99,4	99,6	103,9	99,0	113,1
PRZEDSIĘBIORSTWA BUDOWLANE							
Ogółem	113,3	104,3	110,5	106,8	107,2	103,8	108,3

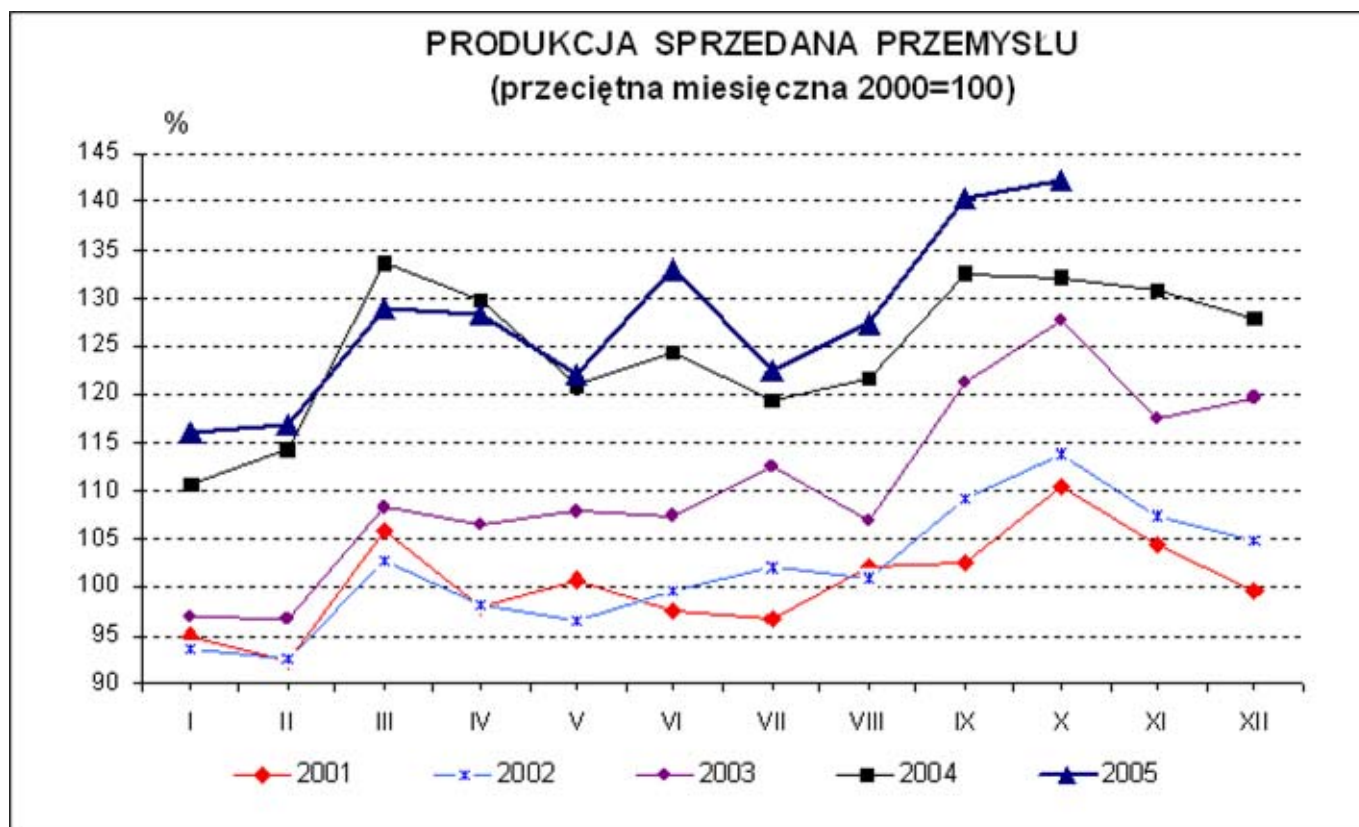
a) Dane obejmują przedsiębiorstwa o liczbie pracujących powyżej 9 osób.

\* Dane uaktualnione w stosunku do wcześniej opublikowanych.

Według wstępnych danych **produkcja sprzedana przemysłu** po wyeliminowaniu wpływu zmian cen (w przedsiębiorstwach o liczbie pracujących powyżej 9 osób) była w październiku br. o 7,6% wyższa niż przed rokiem i o 1,3% większa w porównaniu z wrześniem br. Po wyeliminowaniu wpływu czynników o charakterze sezonowym produkcja sprzedana ukształtowała się na poziomie o 6,8% wyższym niż w analogicznym miesiącu ub. roku i o 1,7% większym w porównaniu z wrześniem br. W stosunku do października ub. roku wzrost produkcji sprzedanej przemysłu odnotowano w 15 (spośród 29) działach przemysłu m.in. w produkcji maszyn i urządzeń - o 24,5%, wyrobów gumowych i z tworzyw sztucznych - o 17,2%, wyrobów z metali - o 16,1%, pojazdów samochodowych, przyczep i naczep - o 14,2%, wyrobów z pozostałych surowców niemetalicznych - o 13,3%, artykułów spożywczych i napojów - o 7,5%. Spadek produkcji sprzedanej przemysłu, w porównaniu z październikiem ub. roku, wystąpił m.in. w produkcji odzieży i wyrobów futrzarskich - o 17,9%, skór wyprawionych i wyrobów z nich - o 12,0%, metali - o 9,1%.

W okresie styczeń-październik br. produkcja sprzedana przemysłu była o 3,0% wyższa w porównaniu z analogicznym okresem ub. roku.

Kształtowanie się dynamiki produkcji sprzedanej przemysłu, w porównaniu z przeciętnym miesięcznym poziomem w 2000 r., w ciągu ostatnich pięciu lat ilustruje poniższy wykres:



Według wstępnych danych **produkcja budowlano-montażowa** (w cenach stałych), obejmująca roboty o charakterze inwestycyjnym i remontowym zrealizowana na terenie kraju przez przedsiębiorstwa budowlane o liczbie pracujących powyżej 9 osób, była w październiku br. wyższa o 6,8% niż przed rokiem i o 4,3% - w porównaniu z wrześniem br. Po wyeliminowaniu wpływu czynników o charakterze sezonowym produkcja budowlano-montażowa ukształtowała się na poziomie wyższym o 9,8% niż w październiku ubiegłego roku i o 0,5% niższym w porównaniu z wrześniem br.

W październiku br., w stosunku do analogicznego miesiąca ubiegłego roku, wzrost zrealizowanych robót odnotowano we wszystkich grupach przedsiębiorstw (największy - blisko dwukrotny - w przedsiębiorstwach przygotowujących teren pod budowę, a najmniejszy - o 5,6% w podmiotach zajmujących się głównie wznoszeniem budynków i budowli; inżynierią lądową i wodną).

Wzrost poziomu produkcji, w porównaniu z wrześniem br., wystąpił w jednostkach zajmujących się wykonywaniem robót budowlanych wykończeniowych - o 21,5%, wykonywaniem instalacji budowlanych - o 7,6% oraz wznoszeniem budynków i budowli; inżynierią lądową i wodną - o 3,8%.

Poziom produkcji budowlano-montażowej zrealizowanej w okresie styczeń-październik br. był o 7,2% wyższy niż w analogicznym okresie ub. roku.

Kształtowanie się dynamiki produkcji budowlano-montażowej, w porównaniu z przeciętnym miesięcznym poziomem 2000 r., w ciągu ostatnich pięciu lat ilustruje poniższy wykres:

**PRODUKCJA BUDOWLANO-MONTAŻOWA**  
(przeciętna miesięczna 2000 = 100)

