



## Wskaźniki cen produkcji sprzedanej przemysłu oraz produkcji budowlano-montażowej w marcu 2016 r.

Według wstępnych danych w marcu 2016 r. ceny produkcji sprzedanej przemysłu były niższe o 1,7% w porównaniu z marcem 2015 r. Spadek cen odnotowano również w produkcji budowlano-montażowej - o 0,8%. W okresie styczeń-marzec 2016 r. ceny produkcji sprzedanej przemysłu były o 1,4% niższe w porównaniu z analogicznym okresem 2015 r. (kiedy notowano również spadek o 2,7%), a ceny produkcji budowlano-montażowej - o 0,7% (spadek w ub. roku o 0,4%).

Wyszczególnienie	II 2016		III 2016		I-III 2016	
	I 2016= =100	analogiczny okres 2015=100	II 2016= =100	XII 2015= =100	I-III 2015= =100	
<b>WSKAŹNIKI CEN PRODUKCJI SPRZEDANEJ PRZEMYSŁU</b>						
<b>OGÓŁEM .....</b>	<b>99,6*</b>	<b>98,5*</b>	<b>98,3</b>	<b>99,9</b>	<b>99,0</b>	<b>98,6</b>
<b>Górnictwo i wydobywanie .....</b>	<b>100,5*</b>	<b>91,2*</b>	<b>90,3</b>	<b>101,1</b>	<b>97,6</b>	<b>91,0</b>
<b>Przetwórstwo przemysłowe ...</b>	<b>99,5*</b>	<b>98,9*</b>	<b>98,7</b>	<b>99,8</b>	<b>99,1</b>	<b>98,9</b>
<b>Wytwarzanie i zaopatrywanie w energię elektryczną, gaz, parę wodną i gorącą wodę<sup>a)</sup></b>	<b>99,8</b>	<b>97,9</b>	<b>97,7</b>	<b>99,9</b>	<b>98,4</b>	<b>97,9</b>
<b>Dostawa wody; gospodarowanie ściekami i odpadami; rekultywacja<sup>a)</sup> ....</b>	<b>100,1</b>	<b>100,8</b>	<b>101,0</b>	<b>100,3</b>	<b>101,0</b>	<b>100,8</b>
<b>WSKAŹNIKI CEN PRODUKCJI BUDOWLANO-MONTAŻOWEJ</b>						
<b>OGÓŁEM .....</b>	<b>99,9</b>	<b>99,3*</b>	<b>99,2</b>	<b>99,9</b>	<b>99,7</b>	<b>99,3</b>

<sup>a)</sup> Nazwa skrócona według PKD 2007

\* Dane zmienione w stosunku do wcześniej opublikowanych.

Według wstępnych danych, **ceny produkcji sprzedanej przemysłu** w marcu 2016 r. były o 0,1% niższe niż w poprzednim miesiącu. Spadek cen zanotowano w sekcjach: przetwórstwo przemysłowe o 0,2% oraz wytwarzanie i zaopatrywanie w energię elektryczną, gaz, parę wodną i gorącą wodę - o 0,1%. Wśród działów przetwórstwa przemysłowego najbardziej spadły ceny w produkcji chemikaliów i wyrobów chemicznych (o 1,3%). Obniżono również ceny m.in. w produkcji papieru i wyrobów z papieru (o 1,2%), komputerów, wyrobów elektronicznych i optycznych (o 0,9%), pojazdów samochodowych, przyczep i naczep, metali (po 0,8%), pozostałego sprzętu transportowego (o 0,6%), wyrobów z gumy i tworzyw sztucznych, wyrobów tekstylnych (po 0,5%), wyrobów z metali, urządzeń elektrycznych, maszyn i urządzeń, wyrobów farmaceutycznych (po 0,4%), mebli, wyrobów z drewna, korka, słomy i wikliny, skór i wyrobów skórzanych (po 0,3%), artykułów spożywczych, odzieży, poligrafii i reprodukcji zapisanych nośników informacji (po 0,2%), a także w produkcji wyrobów z pozostałych mineralnych surowców niemetalicznych oraz napojów (po 0,1%). Wzrosły natomiast ceny w produkcji koksu i produktów rafinacji ropy naftowej (o 6,6%). Wzrost cen zanotowano w sekcji dostawa wody; gospodarowanie ściekami i odpadami; rekultywacja o 0,3%. Podniesiono również ceny w górnictwie i wydobywaniu o 1,1%, w tym w górnictwie rud metali - o 6,5%, przy spadku cen w wydobywaniu węgla kamiennego i węgla brunatnego (lignitu) - o 2,3%.

W marcu 2016 r. ceny produkcji sprzedanej przemysłu były o 1,7% niższe niż przed rokiem (wobec spadku o 2,5% w marcu 2015 r.). Obniżono ceny w sekcjach: górnictwo i wydobywanie (o 9,7%), wytwarzanie i zaopatrywanie w energię elektryczną, gaz, parę wodną i gorącą wodę (o 2,3%) oraz przetwórstwo przemysłowe (o 1,3%). Podniesiono natomiast ceny w sekcji dostawa wody; gospodarowanie ściekami i odpadami; rekultywacja (o 1,0%).

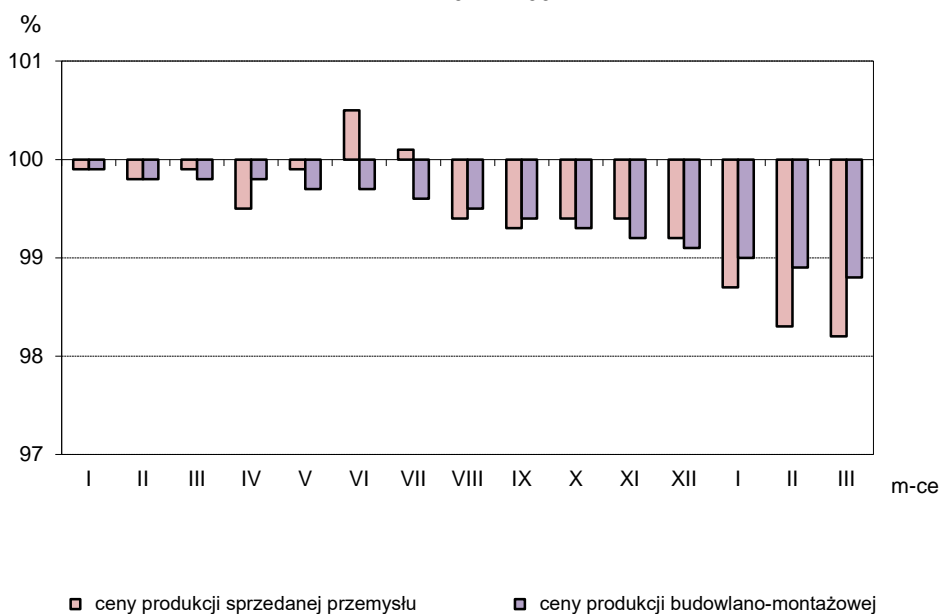
Szacuje się, że **ceny produkcji budowlano-montażowej** w marcu 2016 r. były o 0,1% niższe niż w poprzednim miesiącu. Zanotowano spadek cen budowy budynków oraz budowy obiektów inżynierii lądowej i wodnej (po 0,1%). Ceny robót budowlanych specjalistycznych ukształtowały się na poziomie zbliżonym do zanotowanego przed miesiącem.

Ceny produkcji budowlano-montażowej spadły w porównaniu z marcem ub. roku o 0,8%, kiedy notowano również spadek cen o 0,3%.

Rys. 1.

### Dynamika cen w latach 2015-2016

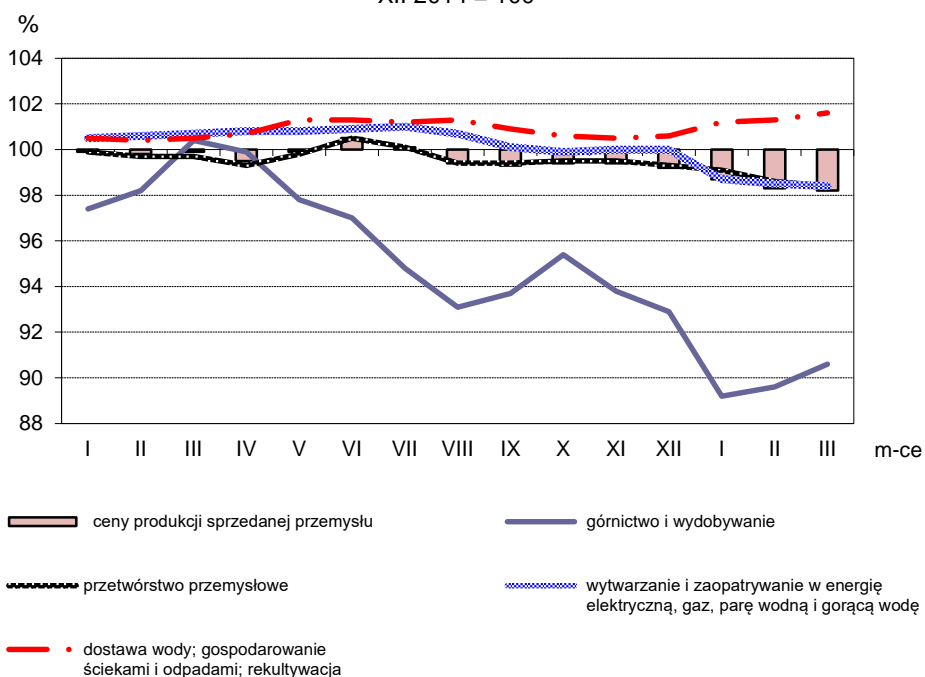
XII 2014= 100



Rys. 2.

### Dynamika cen produkcji sprzedanej sekcji przemysłu w latach 2015-2016

XII 2014 = 100



Opracowanie merytoryczne:

**Departament Produkcji**

**Bożena Kudelska**

Tel: 22 608 3607

Rozpowszechnianie:

**Rzecznik Prasowy Prezesa GUS**

**Artur Satora**

Tel: 22 608 3475, 22 608 3009

e-mail: [rzecznik@stat.gov.pl](mailto:rzecznik@stat.gov.pl)

Więcej na: <http://stat.gov.pl/obszary-tematyczne/ceny-handel>