



# KONIUNKTURA GOSPODARCZA w Polsce w lutym 2017 r.

Główny Urząd Statystyczny

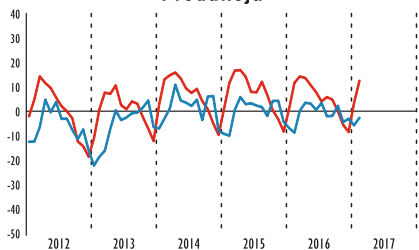


Urząd Statystyczny  
w Zielonej Górze

## WYBRANE WSKAŹNIKI KONIUNKTURY GOSPODARCZEJ

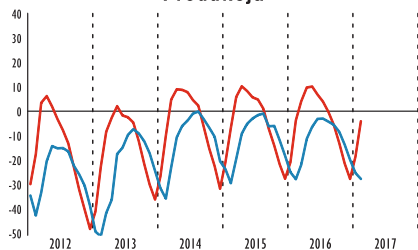
### PRZETWÓRSTWO PRZEMYSŁOWE

Produkcja



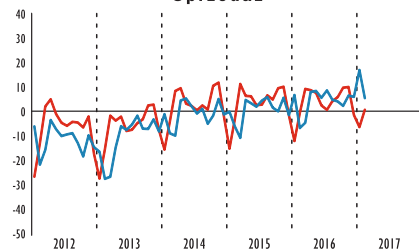
### BUDOWNICTWO

Produkcja



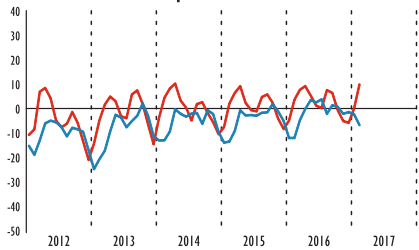
### HANDEL DETALICZNY

Sprzedaż



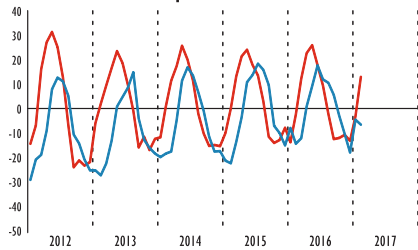
### TRANSPORT I GOSPODARKA MAGAZYNOWA

Sprzedaż



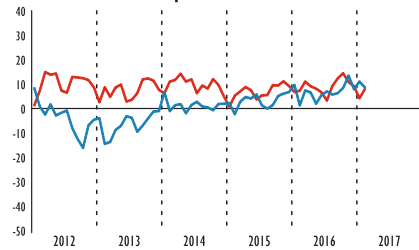
### ZAKWATEROWANIE I GASTRONOMIA

Sprzedaż



### INFORMACJA I KOMUNIKACJA

Sprzedaż



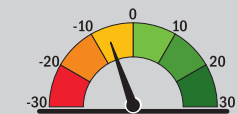
DIAGNOZA  
PROGNOZA

## OGÓLNY KLIMAT KONIUNKTURY



wartość wskaźnika **4,5**

**PRZETWÓRSTWO  
PRZEMYSŁOWE**



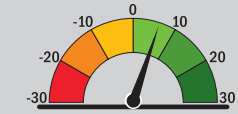
wartość wskaźnika **-6,8**

**BUDOWNICTWO**



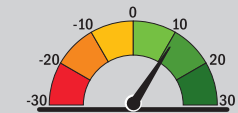
wartość wskaźnika **4,6**

**HANDEL HURTOWY**



wartość wskaźnika **7,0**

**HANDEL DETALICZNY**



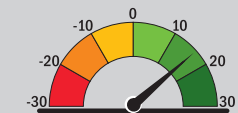
wartość wskaźnika **10,5**

**TRANSPORT  
I GOSPODARKA  
MAGAZYNOWA**



wartość wskaźnika **11,5**

**ZAKWATEROWANIE  
I GASTRONOMIA**



wartość wskaźnika **16,4**

**INFORMACJA  
I KOMUNIKACJA**

## OGÓLNY KLIMAT KONIUNKTURY GOSPODARCZEJ W WOJEWÓDZTWACH

### PRZETWÓRSTWO PRZEMYSŁOWE



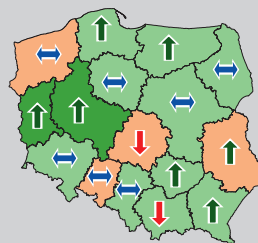
### BUDOWNICTWO



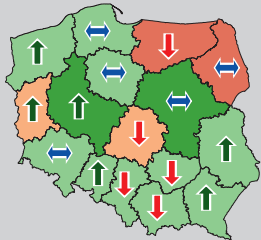
### HANDEL HURTOWY



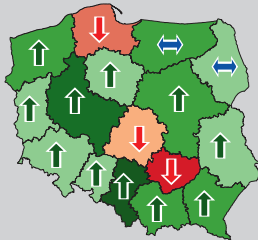
### HANDEL DETALICZNY



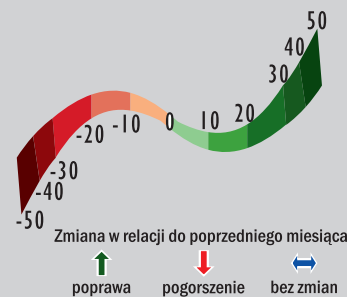
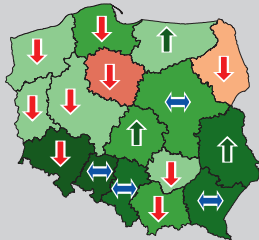
### TRANSPORT I GOSPODARKA MAGAZYNOWA



### ZAKWATEROWANIE I GASTRONOMIA



### INFORMACJA I KOMUNIKACJA



INFORMACJE O KONIUNKTURZE GOSPODARCZEJ

MOŻNA ZNALEŹĆ NA STRONIE GUS

<http://stat.gov.pl>

Obszary tematyczne - Koniunktura



**DZIEDZINOWE BAZY WIEDZY**

Dane Informacje Wiedza Decyzja

<http://swaid.stat.gov.pl>

ORAZ NA STRONIE URZĘDU STATYSTYCZNEGO W ZIELONEJ GÓRZE

**Ośrodek Badań Koniunktury** <http://zielonagora.stat.gov.pl>