



Koniunktura konsumencka ^{*)} **Wrzesień 2010 r.**

We wrześniu 2010 r., podobnie jak w poprzednim miesiącu, zanotowano znaczne pogorszenie nastrojów konsumenckich społeczeństwa.

Bieżący wskaźnik ufności konsumenckiej (BWUK), syntetycznie opisujący obecne tendencje konsumpcji indywidualnej, zmniejszył się we wrześniu w stosunku do poprzedniego miesiąca o 4,9 pkt proc., do -20,9 pkt proc. i był niższy niż przed rokiem o 1,7 pkt proc.

Wyprzedzający wskaźnik ufności konsumenckiej (WWUK), syntetycznie opisujący oczekiwane w najbliższych miesiącach tendencje konsumpcji indywidualnej, zmniejszył się w stosunku do poprzedniego miesiąca o 3,5 pkt proc. i ukształtował się na poziomie -26,1 pkt proc., wyższym niż przed rokiem o 1,9 pkt proc.

Niekorzystne tendencje w koniunkturze konsumenckiej były wynikiem pogorszenia wszystkich głównych czynników determinujących nastroje konsumenckie.

Nastąpiło znaczne pogorszenie ocen zmian w zaistniałej i oczekiwanej sytuacji gospodarczej kraju oraz możliwości dokonywania ważnych zakupów. Pogorszyły się także, ale w nieco mniejszym stopniu, oceny zmian w zaistniałej i oczekiwanej sytuacji finansowej gospodarstw domowych konsumentów. Najmniej pogorszyły się oceny oczekiwanych zmian w poziomie bezrobocia oraz oczekiwanych możliwościach dalszego oszczędzenia pieniędzy.

^{*)} Od stycznia 2004 r. badanie koniunktury konsumenckiej prowadzone jest z częstotliwością miesięczną – jako badanie wspólne Głównego Urzędu Statystycznego oraz Narodowego Banku Polskiego. We wrześniu 2010 r. badanie przeprowadzono na próbie 1 756 gospodarstw domowych.

Najważniejszymi wskaźnikami, obliczanymi na podstawie przeprowadzonych badań, są: 1) bieżący wskaźnik ufności konsumenckiej – obrazujący bieżące tendencje zmian w konsumpcji indywidualnej (tablica I) oraz 2) wyprzedzający wskaźnik ufności konsumenckiej – obrazujący oczekiwane w najbliższych miesiącach zmiany w tendencjach konsumpcji indywidualnej (tablica II). Obydwa wskaźniki ufności konsumenckiej mogą przyjmować wartości od -100 do +100. Wartość dodatnia oznacza przewagę liczebną konsumentów nastawionych optymistycznie nad konsumentami nastawionymi pesymistycznie, natomiast wartość ujemna oznacza przewagę liczebną konsumentów nastawionych pesymistycznie nad konsumentami nastawionymi optymistycznie. Szczegółowe wyjaśnienia metodologiczne badania przedstawiono w publikacji „Koniunktura konsumencka. Tendencje zmian październik 2003—styczeń 2004”.

Od maja 2004 r. wyniki badań publikowane są w miesięcznych (ok. 28 danego miesiąca) i kwartalnych (przedstawianych na konferencjach prasowych o sytuacji społeczno-gospodarczej w danym kwartale) „Informacjach sygnałnych”, a także zamieszczane na stronie internetowej GUS.

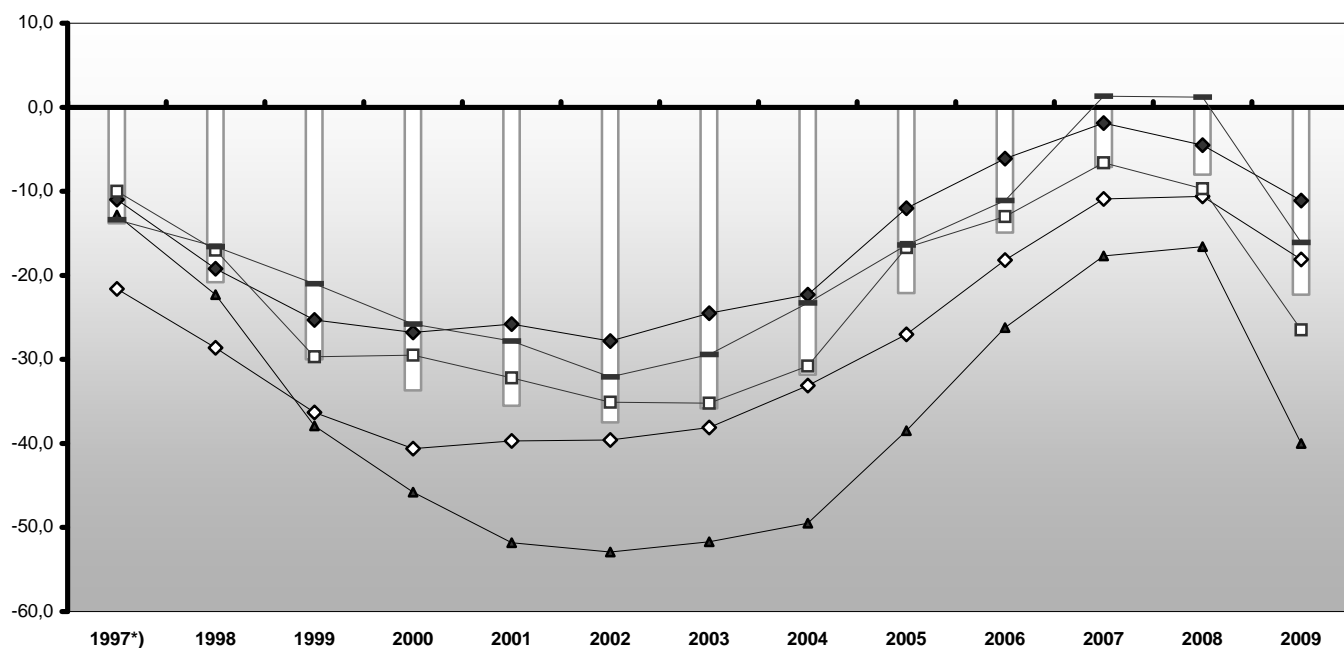
Tablica I. BIEŻĄCY WSKAŹNIK UFNOŚCI KONSUMENCKIEJ (DANE MIESIĘCZNE)

Bieżący wskaźnik ufności konsumenckiej jest średnią sald ocen zmian sytuacji finansowej gospodarstwa domowego, zmian ogólnej sytuacji ekonomicznej kraju oraz obecnego dokonywania ważnych zakupów.

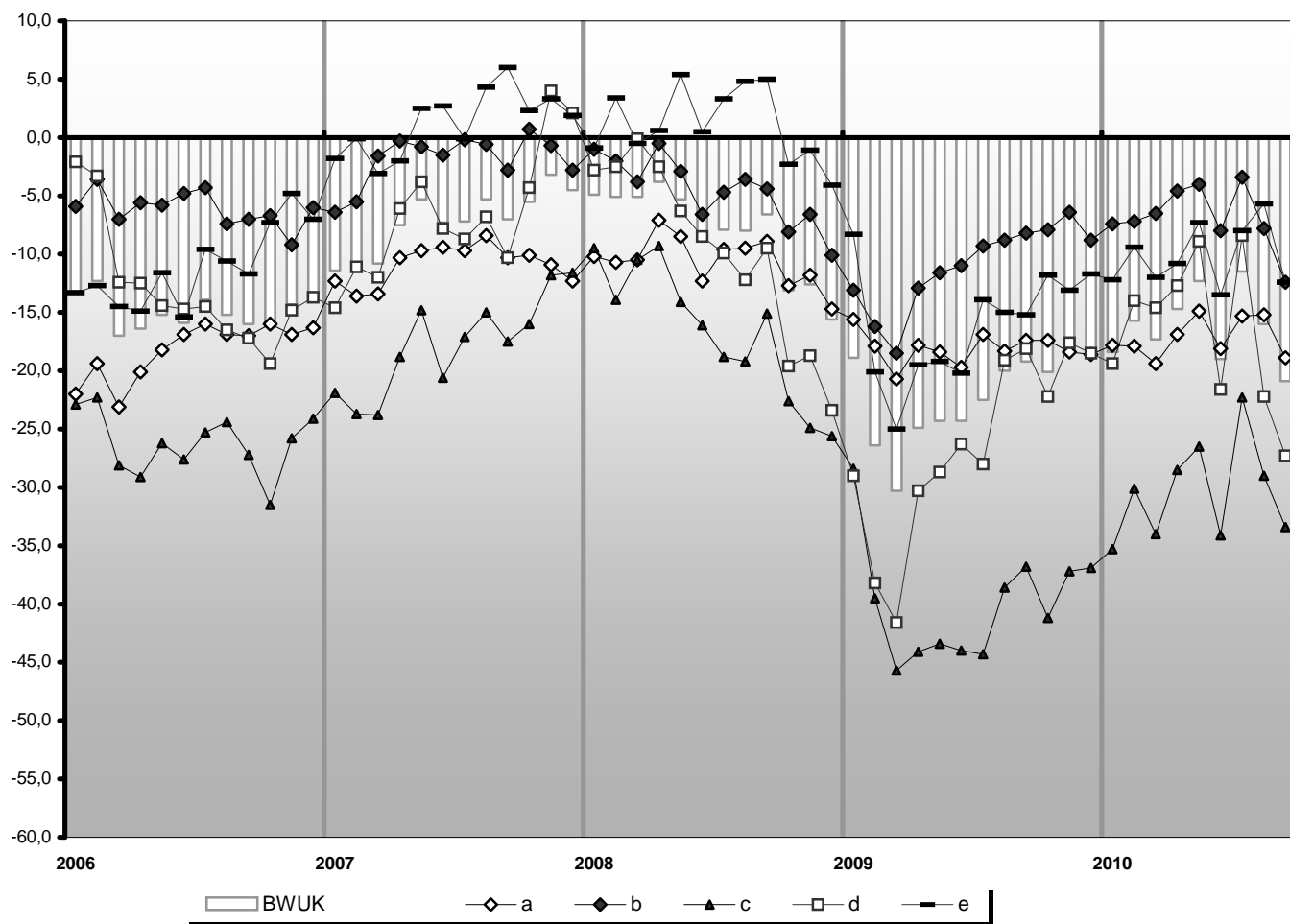
Okres badania ankietowego		Zmiany sytuacji finansowej gospodarstwa domowego w:		Zmiany ogólnej sytuacji ekonomicznej kraju w:		Obecne dokonywanie ważnych zakupów	Wskaźnik ufności konsumenckiej BWUK
Rok	Miesiąc	ostatnich 12 miesięcy	najbliższych 12 miesięcy	ostatnich 12 miesięcy	najbliższych 12 miesięcy		
		a	b	c	d	e	
<i>w procentach</i>							
1997 *)		-21.6	-11.0	-12.8	-10.0	-13.4	-13.8
1998		-28.6	-19.2	-22.3	-17.0	-16.6	-20.8
1999		-36.3	-25.3	-37.9	-29.7	-21.0	-30.0
2000		-40.6	-26.8	-45.8	-29.5	-25.8	-33.7
2001		-39.7	-25.8	-51.8	-32.2	-27.8	-35.5
2002		-39.6	-27.8	-52.9	-35.1	-32.1	-37.5
2003		-38.1	-24.5	-51.7	-35.2	-29.4	-35.8
2004		-33.1	-22.3	-49.5	-30.8	-23.3	-31.8
2005		-27.0	-12.0	-38.5	-16.7	-16.4	-22.1
2006		-18.2	-6.1	-26.2	-13.0	-11.1	-14.9
2007		-10.9	-1.9	-17.7	-6.6	1.3	-7.1
2008	01	-12.3	-6.4	-21.9	-14.6	-1.8	-11.4
	02	-13.6	-5.5	-23.7	-11.1	-0.1	-10.8
	03	-13.4	-1.6	-23.8	-12.0	-3.1	-10.8
	04	-10.3	-0.3	-18.8	-6.1	-2.0	-7.5
	05	-9.7	-0.8	-14.8	-3.8	2.5	-5.3
	06	-9.4	-1.5	-20.6	-7.8	2.7	-7.3
	07	-9.7	-0.2	-17.1	-8.7	-0.1	-7.2
	08	-8.4	-0.6	-15.0	-6.8	4.3	-5.3
	09	-10.3	-2.8	-17.5	-10.3	6.0	-7.0
	10	-10.1	0.7	-16.0	-4.3	2.3	-5.5
	11	-10.9	-0.7	-11.8	4.0	3.3	-3.2
	12	-12.3	-2.8	-11.6	2.1	1.9	-4.5
2009	01	-10.6	-4.5	-16.6	-9.7	1.2	-8.0
	02	-10.2	-1.0	-9.5	-2.8	-0.9	-4.9
	03	-10.7	-2.0	-13.9	-2.5	3.4	-5.1
	04	-10.5	-3.8	-10.5	-0.1	-0.5	-5.1
	05	-7.1	-0.5	-9.3	-2.5	0.6	-3.8
	06	-8.5	-2.9	-14.1	-6.3	5.4	-5.3
	07	-12.3	-6.6	-16.1	-8.5	0.5	-8.6
	08	-9.6	-4.7	-18.8	-9.9	3.3	-7.9
	09	-9.5	-3.6	-19.2	-12.2	4.8	-8.0
	10	-8.9	-4.4	-15.1	-9.5	5.0	-6.6
	11	-12.7	-8.1	-22.6	-19.6	-2.3	-13.1
	12	-11.8	-6.6	-24.9	-18.7	-1.1	-12.6
2010	01	-14.7	-10.1	-25.6	-23.4	-4.1	-15.6
	02	-18.1	-11.1	-40.0	-26.5	-16.1	-22.3
	03	-15.6	-13.1	-28.4	-29.0	-8.3	-18.9
	04	-17.9	-16.2	-39.5	-38.2	-20.1	-26.4
	05	-20.7	-18.5	-45.7	-41.6	-25.0	-30.3
	06	-17.8	-12.9	-44.1	-30.3	-19.5	-24.9
	07	-18.4	-11.6	-43.4	-28.7	-19.2	-24.3
	08	-19.7	-11.0	-44.0	-26.3	-20.2	-24.3
	09	-16.9	-9.3	-44.3	-28.0	-13.9	-22.5
	10	-18.3	-8.8	-38.6	-19.1	-15.0	-20.0
	11	-17.4	-8.2	-36.8	-18.1	-15.2	-19.2
	12	-17.4	-7.9	-41.2	-22.2	-11.8	-20.1
2011	01	-18.4	-6.4	-37.2	-17.6	-13.1	-18.5
	02	-18.6	-8.8	-36.9	-18.5	-11.7	-18.9
	03	-17.8	-7.4	-35.3	-19.4	-12.2	-18.4
	04	-17.9	-7.2	-30.1	-14.0	-9.4	-15.7
	05	-19.4	-6.5	-34.0	-14.6	-12.0	-17.3
	06	-16.9	-4.6	-28.5	-12.7	-10.8	-14.7
	07	-14.9	-4.0	-26.5	-8.9	-7.3	-12.3
	08	-18.1	-8.0	-34.1	-21.6	-13.5	-19.0
	09	-15.3	-3.4	-22.3	-8.4	-8.8	-11.5
2012	10	-15.2	-7.8	-29.0	-22.2	-5.7	-16.0
	11	-18.9	-12.4	-33.4	-27.3	-12.4	-20.9

*) kwiecień, lipiec, październik

Wykres Ia. BIEŻĄCY WSKAŹNIK UFNOŚCI KONSUMENCKIEJ (BWUK) ORAZ JEGO WARTOŚCI SKŁADOWE (W PROCENTACH) WEDŁUG LAT



Wykres Ic. BIEŻĄCY WSKAŹNIK UFNOŚCI KONSUMENCKIEJ (BWUK) ORAZ JEGO WARTOŚCI SKŁADOWE (W PROCENTACH) WEDŁUG MIESIĘCY W LATACH 2005 – 2010



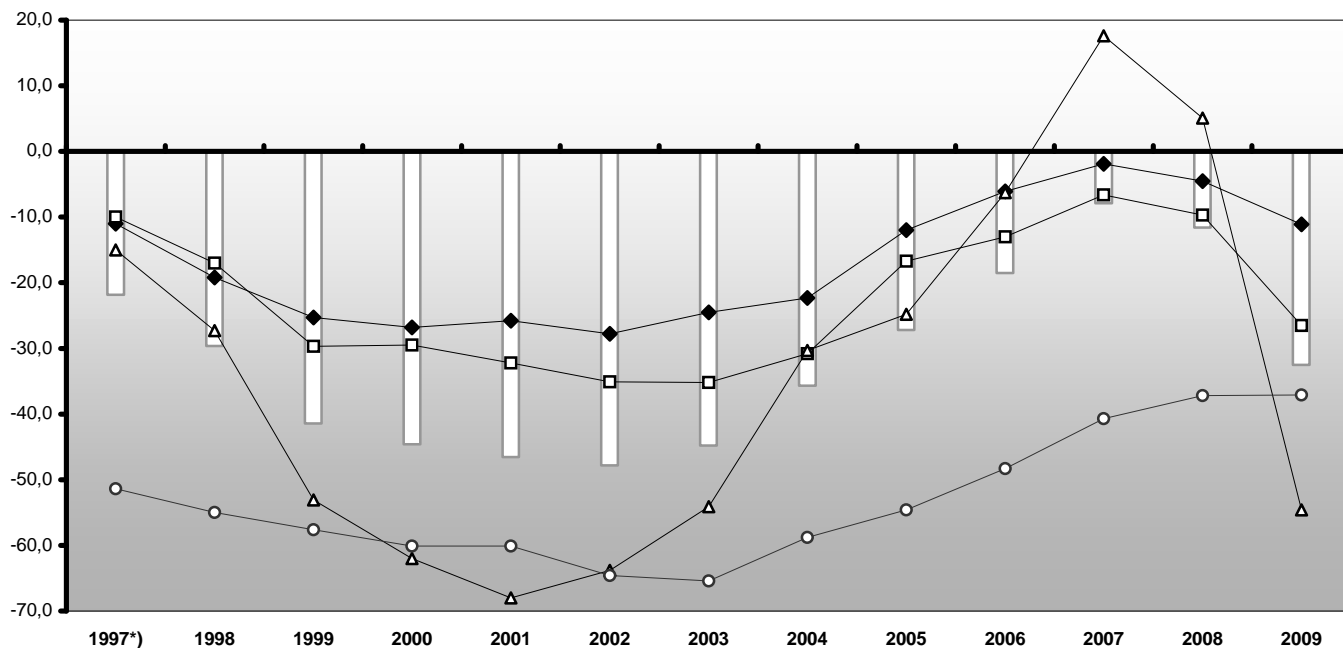
Tablica II. WYPRZEDZAJĄCY WSKAŹNIK UFNOŚCI KONSUMENCKIEJ (DANE MIESIĘCZNE)

Wyprzedzający wskaźnik ufności konsumenckiej jest średnią sald ocen zmian sytuacji finansowej gospodarstwa domowego, ogólnej sytuacji ekonomicznej kraju, trendów poziomu bezrobocia (ze znakiem przeciwnym) i oszczędzania pieniędzy w najbliższych 12 miesiącach.

Okres badania ankietowego		Zmiany sytuacji finansowej gospodarstwa domowego	Zmiany ogólnej sytuacji ekonomicznej kraju	Zmiany poziomu bezrobocia (ze znakiem przeciwnym)	Oszczędzanie pieniędzy	Wskaźnik ufności konsumenckiej WWUK
Rok	Miesiąc					
		b	d	f	g	
w procentach						
1997 *)		-11.0	-10.0	-15.0	-51.4	-21.9
1998		-19.2	-17.0	-27.3	-55.0	-29.6
1999		-25.3	-29.7	-53.1	-57.6	-41.4
2000		-26.8	-29.5	-62.0	-60.1	-44.6
2001		-25.8	-32.2	-68.0	-60.1	-46.5
2002		-27.8	-35.1	-63.8	-64.6	-47.8
2003		-24.5	-35.2	-54.1	-65.4	-44.8
2004		-22.3	-30.8	-30.3	-58.8	-35.7
2005		-12.0	-16.7	-24.8	-54.6	-27.2
2006		-6.1	-13.0	-6.3	-48.3	-18.5
2007		-1.9	-6.6	17.6	-40.7	-7.9
	01	-6.4	-14.6	11.0	-43.4	-13.4
	02	-5.5	-11.1	8.7	-42.8	-12.7
	03	-1.6	-12.0	9.9	-40.8	-11.2
	04	-0.3	-6.1	16.5	-41.7	-8.0
	05	-0.8	-3.8	18.9	-39.7	-6.4
	06	-1.5	-7.8	19.0	-37.6	-7.0
	07	-0.2	-8.7	22.5	-41.1	-6.9
	08	-0.6	-6.8	21.7	-40.9	-6.7
	09	-2.8	-10.3	21.8	-38.3	-7.4
	10	0.7	-4.3	22.0	-40.3	-5.5
	11	-0.7	4.0	19.6	-40.3	-4.4
	12	-2.8	2.1	19.7	-41.3	-5.6
2008		-4.5	-9.7	5.1	-37.2	-11.6
	01	-1.0	-2.8	17.7	-37.1	-5.9
	02	-2.0	-2.5	14.7	-38.1	-7.1
	03	-3.8	-0.1	15.5	-42.2	-7.7
	04	-0.5	-2.5	15.3	-34.1	-5.5
	05	-2.9	-6.3	11.9	-38.1	-8.9
	06	-6.6	-8.5	12.0	-39.4	-10.7
	07	-4.7	-9.9	9.5	-37.5	-10.7
	08	-3.6	-12.2	6.0	-36.2	-11.6
	09	-4.4	-9.5	7.5	-35.0	-10.4
	10	-8.1	-19.6	-5.3	-38.4	-18.0
	11	-6.6	-18.7	-15.8	-36.4	-19.5
	12	-10.1	-23.4	-27.5	-33.7	-23.8
2009		-11.1	-26.5	-54.6	-37.1	-32.5
	01	-13.1	-29.0	-44.8	-39.0	-31.6
	02	-16.2	-38.2	-67.5	-42.0	-41.2
	03	-18.5	-41.6	-69.8	-38.1	-42.2
	04	-12.9	-30.3	-61.1	-37.0	-35.5
	05	-11.6	-28.7	-60.9	-37.4	-34.8
	06	-11.0	-26.3	-57.1	-36.2	-32.8
	07	-9.3	-28.0	-50.8	-34.8	-30.9
	08	-8.8	-19.1	-48.7	-37.0	-28.5
	09	-8.2	-18.1	-47.9	-36.6	-27.9
	10	-7.9	-22.2	-51.7	-36.4	-29.7
	11	-6.4	-17.6	-49.5	-36.6	-27.7
	12	-8.8	-18.5	-45.4	-34.5	-26.9
2010						
	01	-7.4	-19.4	-46.5	-35.0	-27.2
	02	-7.2	-14.0	-40.5	-36.8	-24.7
	03	-6.5	-14.6	-39.5	-32.4	-23.4
	04	-4.6	-12.7	-33.4	-30.6	-20.5
	05	-4.0	-8.9	-29.0	-29.6	-18.0
	06	-8.0	-21.6	-30.1	-33.1	-23.3
	07	-3.4	-8.4	-22.9	-30.2	-16.3
	08	-7.8	-22.2	-30.6	-29.3	-22.6
	09	-12.4	-27.3	-33.3	-31.0	-26.1

*) kwiecień, lipiec, październik

Wykres IIa. WYPRZEDZAJĄCY WSKAŹNIK UFNOŚCI KONSUMENCKIEJ (WWUK) ORAZ JEGO WARTOŚCI SKŁADOWE (W PROCENTACH) WEDŁUG LAT



Wykres IIc. WYPRZEDZAJĄCY WSKAŹNIK UFNOŚCI KONSUMENCKIEJ (WWUK) ORAZ JEGO WARTOŚCI SKŁADOWE (W PROCENTACH) WEDŁUG MIESIĘCY W LATACH 2005 2010

