

Dynamika produkcji przemysłowej i budowlano – montażowej w listopadzie 2006 r.^{a)}

Dynamika produkcji przemysłowej i budowlano-montażowej w rzeczywistym czasie pracy (w cenach stałych) kształtowała się następująco:

Wyszczególnienie	X	XI	X	XI	I-XI	X	XI
	miesiąc poprzedni = 100		analogiczny okres ub. roku = 100			Przeciętna miesięczna 2000 = 100	
PRZEDSIĘBIORSTWA PRZEMYSŁOWE							
Ogółem	104,3*	97,1	114,8*	111,7	112,5	163,2*	158,5
Górnictwo	101,9	97,8	98,9	96,2	99,8	101,2	99,0
Przetwórstwo przemysłowe	103,8*	96,1	117,0*	113,9	114,1	173,7*	167,0
Wytwarzanie i zaopatrywanie w energię elektryczną, gaz, wodę	112,0	109,3	99,1	97,9	102,6	112,1	122,5
PRZEDSIĘBIORSTWA BUDOWLANE							
Ogółem	110,9*	78,7	128,7*	123,4	117,7	139,4*	109,6

^{a)} Dane obejmują przedsiębiorstwa o liczbie pracujących powyżej 9 osób.

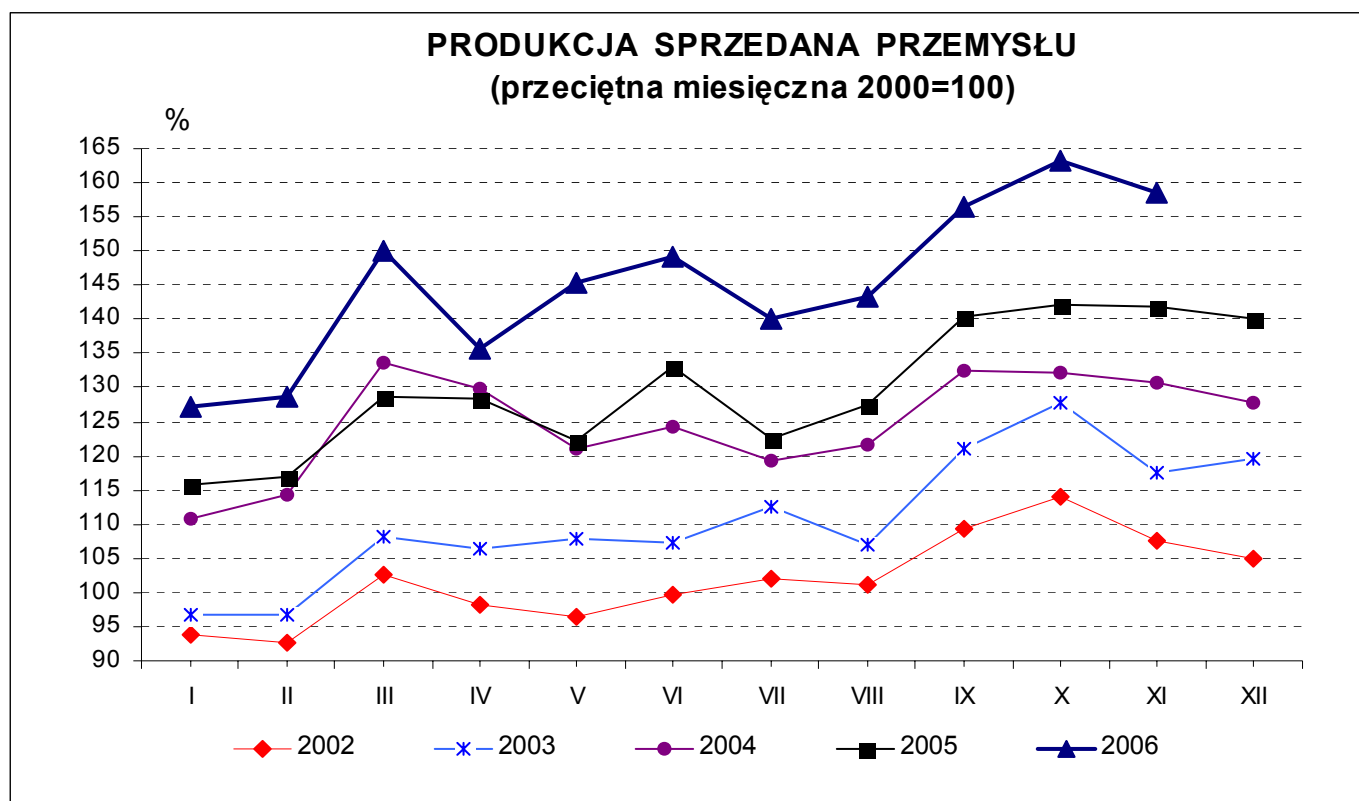
* Dane uaktualnione w stosunku do wcześniej opublikowanych.

Według wstępnych danych **produkcja sprzedana przemysłu** po wyeliminowaniu wpływu zmian cen (w przedsiębiorstwach o liczbie pracujących powyżej 9 osób) była w listopadzie br. o 11,7% wyższa niż przed rokiem i o 2,9% niższa w porównaniu z październikiem br. Po wyeliminowaniu wpływu czynników o charakterze sezonowym produkcja sprzedana ukształtowała się na poziomie o 10,2% wyższym niż w analogicznym miesiącu ub. roku i o 0,5% niższym w porównaniu z październikiem br.

W stosunku do listopada ub. roku wzrost produkcji sprzedanej odnotowano w 25 (spośród 29) działach przemysłu m.in. w produkcji sprzętu i urządzeń radiowych, telewizyjnych i telekomunikacyjnych – o 33,7%, wyrobów z metali – o 26,1%, wyrobów z pozostałych surowców niemetalicznych – o 20,1%, maszyn i urządzeń – o 19,0%, pojazdów samochodowych, przyczep i naczep – o 18,7%. Spadek produkcji sprzedanej przemysłu, w porównaniu z listopadem ub. roku, wystąpił m.in. w produkcji wyrobów tytoniowych – o 6,5%, w górnictwie węgla kamiennego i brunatnego; wydobywaniu torfu – o 4,2%, w wytwarzaniu i zaopatrywaniu w energię elektryczną, gaz, parę wodną i gorącą wodę – o 2,5%.

W okresie styczeń-listopad br. produkcja sprzedana przemysłu była o 12,5% wyższa w porównaniu z analogicznym okresem ub. roku.

Kształtowanie się dynamiki produkcji sprzedanej przemysłu, w porównaniu z przeciętnym miesięcznym poziomem w 2000 r., w ciągu ostatnich pięciu lat ilustruje poniższy wykres:



Według wstępnych danych **produkcja budowlano-montażowa** (w cenach stałych), obejmująca roboty o charakterze inwestycyjnym i remontowym, zrealizowana na terenie kraju przez przedsiębiorstwa budowlane o liczbie pracujących powyżej 9 osób, była w listopadzie br. o 23,4% wyższa niż przed rokiem i o 21,3% niższa w porównaniu z październikiem br. Po wyeliminowaniu wpływu czynników o charakterze sezonowym produkcja budowlano-montażowa ukształtowała się na poziomie o 25,0% wyższym niż w listopadzie ubiegłego roku i o 3,1% niższym w porównaniu z październikiem br.

W stosunku do listopada ubiegłego roku wyższy poziom zrealizowanych robót odnotowano we wszystkich grupach przedsiębiorstw: w przygotowujących teren pod budowę – o 43,7%, w zajmujących się wznoszeniem budynków i budowli; inżynierią lądową i wodną - o 24,2%, w wykonujących instalacje budowlane - o 15,8% a w wykonujących roboty budowlane wykończeniowe - o 9,6%.

W porównaniu z październikiem br. spadek poziomu produkcji wyniósł: w przedsiębiorstwach, których głównym rodzajem działalności jest wykonywanie robót budowlanych wykończeniowych – 29,5%, wznoszenie budynków i budowli; inżynieria lądowa i wodna – 21,9%, wykonywanie instalacji budowlanych – 16,6%, a przygotowanie terenu pod budowę – 6,4%.

Poziom produkcji budowlano-montażowej zrealizowanej w okresie styczeń-listopad br. był o 17,7 % wyższy niż w analogicznym okresie ub. roku.

Kształtowanie się dynamiki produkcji budowlano-montażowej, w porównaniu z przeciętnym miesięcznym poziomem 2000 r., w ciągu ostatnich pięciu lat ilustruje poniższy wykres:

